

12月の園だより

赤や黄色に彩っていた木々の葉もいつの間にか散り、冷え込む日が増えて冬の訪れを感じる頃になりました。子ども達は寒さに負けず友達と一緒に元気いっぱい園庭を走り回っています。

12月は子ども達が楽しみにしている行事がたくさんあります。体調管理には十分気を付けて、元気に過ごしたいと思います。

★ 今月の行事予定 ★

3	月	BA'Z
6	木	英語リトミック
7	金	BA'Z
10	月	BA'Z
12	水	お弁当の日
17	月	BA'Z
20	木	英語リトミック
21	金	クリスマス会・誕生日会
25	火	身体計測・避難訓練
26	水	BA'Z
28	金	保育終了

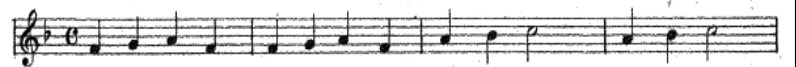
◎保育開始は1月4日（金）からです。

今月のねらい

- 5歳児 みんなで協力し、共通の目的に向かって取り組む大切さを知り、やり遂げた満足感や充実感を味わう。
- 4歳児 友達と共通のことに取り組み、共に活動することを楽しむ。
- 3歳児 寒さに負けず、戸外に出て体を十分に動かして遊ぶ。
- 2歳児 保育者や友達とごっこ遊びや表現遊びを通して、言葉のやりとりや関わりを楽しむ。
- 1歳児 保育者や友達に自分の思いや欲求を簡単な言葉や動作で伝え、伝わる喜びを感じる。
- 0歳児 保育者や友達と一緒に過ごすことを喜ぶ。

♪ 今月の歌 ♪

サンタクロース



- あーかい きもの の サンタクロース サンタクロース
- しーろい おひげ の サンタクロース サンタクロース



おおきなふくろを おもそにしょって どこへ いくの
おみやげいっぱい いいこにあげようんとこしょ どっこいしょ

12月生まれのお友だち

- | | | | | | | | | | | | | | |
|----|---|---|---|---|---|----|----|---|---|---|---|---|---|
| 6歳 | の | せ | ち | さ | き | 3歳 | な | か | が | わ | あ | い | か |
| 5歳 | ま | つ | も | と | さ | ち | ま | つ | も | と | じ | ょ | う |
| | し | お | た | そ | う | ま | み | や | け | あ | ら | た | |
| | よ | し | だ | じ | ょ | ー | 2歳 | う | ち | だ | ね | ね | |
| 4歳 | ふ | く | た | に | え | な | ひ | と | み | の | あ | | |
| | ひ | ら | い | き | ぬ | | 1歳 | お | の | じ | ゅ | ん | や |
| | | | | | | | ひ | ら | い | い | と | | |



「冬至」ってなあに？

12月22日は『冬至』で、一年で一番昼の時間が短い日です。昔から冬至の日には、かぼちゃを食べたり、ゆず湯に入ったりして無病息災を願ってきました。他にも名前の中に『ん』が2回つく食べ物を食べて、運が運ばれてくると縁起を担ぐ風習もあり、レンコン、ニンジン、カンテン、キンカン、ギンナン、ウンドン(うどん)、ナンキン(かぼちゃ)は「冬至の七種」と言われています。寒さに負けず元気に過ごすために、家族で冬至の日を楽しんでみてはいかがでしょうか？



感染症に気を付けよう！！

流行性嘔吐下痢症は、ロタウイルスやノロウイルスなどのウイルスが原因の腸管感染症です。症状は、突然の嘔吐や下痢、腹痛、発熱がみられます。症状が落ち着いてきたら、水分補給をしたり様子を見ながら消化のよい食べ物を少しずつとるようにしましょう。他にも、風邪やインフルエンザ等の感染症が流行しやすい時期です。戸外から帰った時や、食事の前には石鹸をつけて丁寧に手を洗ったり、うがいを励行して元気に冬を過ごしましょう。



★おねがい★

- ICタグによる登降園の受け付けを開始します。登降園の際には、忘れずにICタグをリーダーにかざして下さい。
- 防寒着や着替え、持ち物等分かりやすいところに、名前を記入して下さい。
- 日没が早い季節になりました。夕方、暗い中で遊ぶと危険です。早めに降園しましょう。